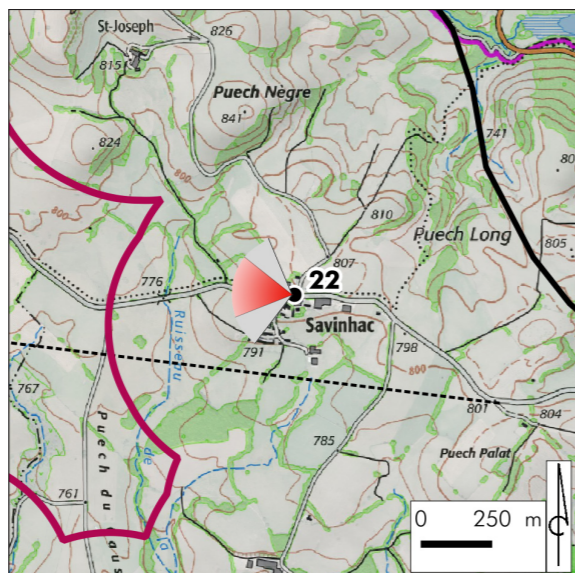
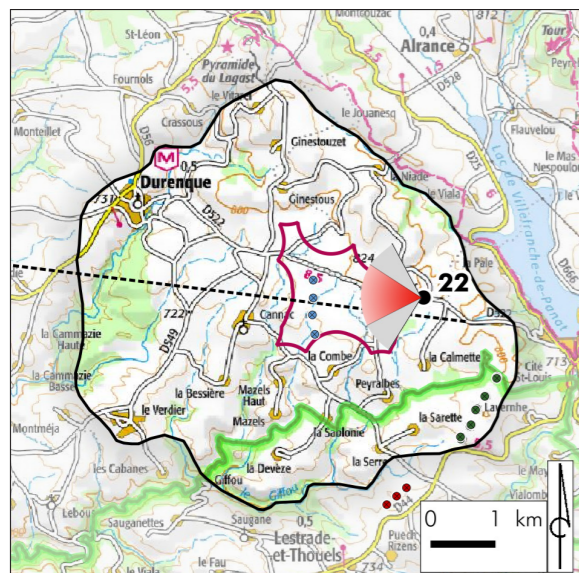


POINT DE VUE 22. VILLEFRANCHE-DE-PANAT - D 522, « SAVINHAC »

LOCALISATION



Légende

Aires d'étude redéfinies

- Echelle immédiate
- Site d'étude
- Point de vue
- Projet du Puech de Senrières

Contexte éolien

Existant

- Ayssènes
- Broquiès
- Canet-de-Salars
- Castelnaud-Pegayrols
- Faydunes
- La Garrigade et Puech d'Al Lun
- Le Truel
- Pont-de-Salars
- Salles-Curan
- Viarouge

Autorisé

- Castelnaud-Pegayrols

En instruction

- Lespigue
- Lévézou-Pareloup

Tourisme

- PNR des Grands Causses
- GR
- GRP
- PR

Patrimoine

- MH classé
- MH inscrit
- Site classé
- Site inscrit

DONNÉES TECHNIQUES					ENJEUX			
X L93	Y L93	Éolienne la plus proche	Éolienne la plus éloignée	Nombre d'éoliennes visibles	Paysager	Territorial	Éolien	Touristique et culturel
673953	6333153	E2 - 1,7 km	E4 - 1,77 km	1	x	x	x	



PANORAMA COUPÉ À 60° - PARCS EXISTANTS



Source : Artifex 2019

PHOTOMONTAGE COUPÉ À 60° - PARCS EXISTANTS, AUTORISÉS ET PROJET DU PUECH DE SENRIÈRES



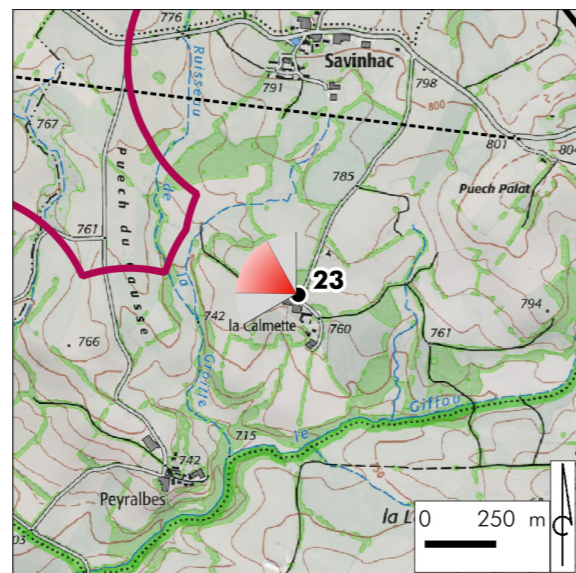
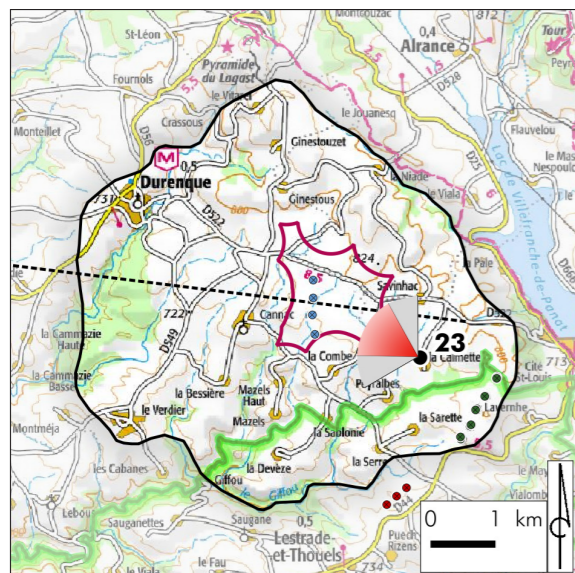
Pour restituer le réalisme du photomontage, observez-le à une distance d'environ 35 cm (format A3)

Source : 3D Vision 2020

EFFET VISUEL	TRÈS FAIBLE	EFFET CUMULATIF	NUL	EFFET CUMULÉ	NUL
<p>Depuis la route départementale D 522 au lieu-dit « Savinhac », les perceptions sont réduites par les habitations et la végétation qui borde la route. Ainsi, seulement une éolienne du parc du Puech de Senrières est perceptible, les 3 autres étant masquées par ces différents éléments. Elle s'inscrit dans le prolongement d'un arbre et semble le tailler. En saison hivernale, la perception des éoliennes est plus probable, mais leur présence atténuée par les branchages.</p>		<p>Aucun parc éolien existant n'est perceptible depuis ce point de vue.</p>		<p>Aucun parc éolien en instruction n'est perceptible depuis ce point de vue.</p>	

POINT DE VUE 23. VILLEFRANCHE-DE-PANAT - « LA CALMETTE »

LOCALISATION



Légende

Aires d'étude redéfinies

- Echelle immédiate
- Site d'étude

Point de vue

- Point de vue
- Projet du Puech de Senrières

Contexte éolien

Existant

- Ayssènes
- Broquiès
- Canet-de-Salars
- Castelnau-Pegayrols
- Faydunes

Autorisé

- La Garrigade et Puech d'Al Lun
- Le Truel
- Pont-de-Salars
- Salles-Curan
- Viarouge

En instruction

- Lestrade-et-Thouels
- Flavin La Bouleste II
- Castelnau-Pegayrols
- Lespigue
- Lévézou-Pareloup

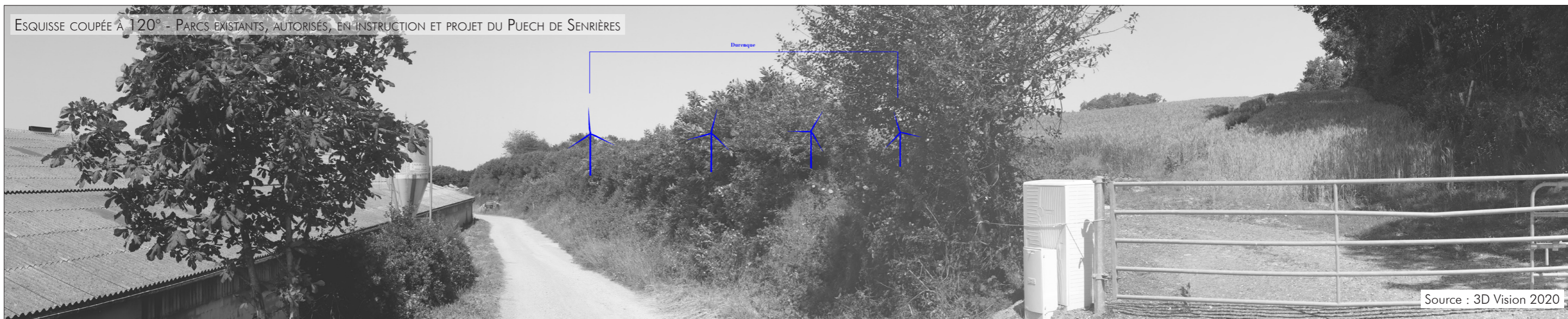
Tourisme

- PNR des Grands Causses
- GR
- GRP
- PR

Patrimoine

- MH classé
- MH inscrit
- Site classé
- Site inscrit

DONNÉES TECHNIQUES					ENJEUX			
X L93	Y L93	Éolienne la plus proche	Éolienne la plus éloignée	Nombre d'éoliennes visibles	Paysager	Territorial	Éolien	Touristique et culturel
673900	6332227	E4 - 1,66 km	E1 - 2,03 km	1	x	x	x	



PANORAMA COUPÉ À 60° - PARCS EXISTANTS



Source : Artifex 2019

PHOTOMONTAGE COUPÉ À 60° - PARCS EXISTANTS, AUTORISÉS ET PROJET DU PUECH DE SENRIÈRES



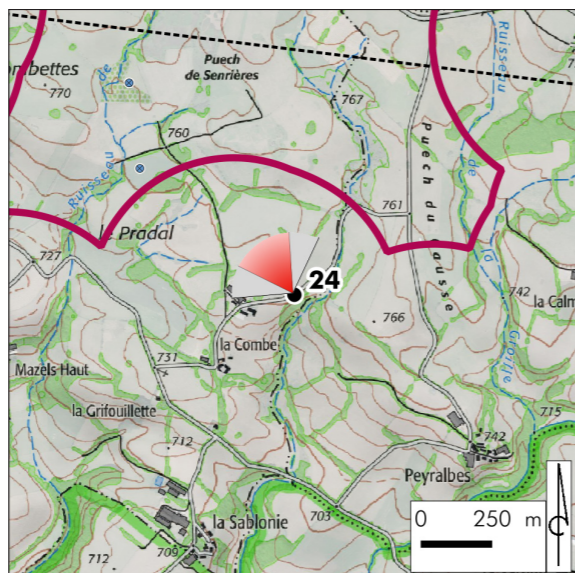
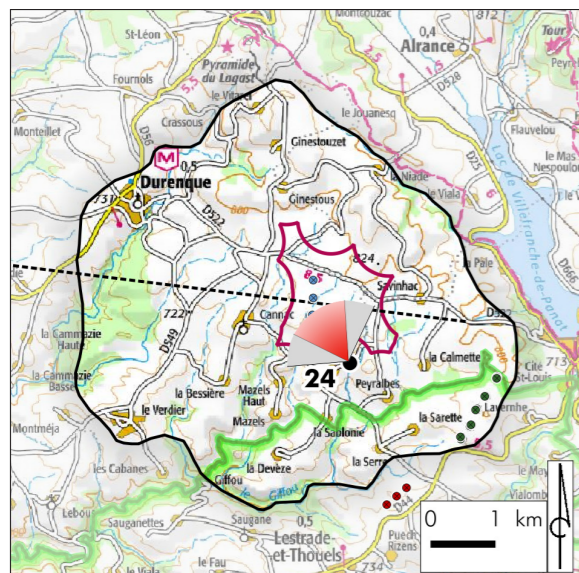
Pour restituer le réalisme du photomontage, observez-le à une distance d'environ 35 cm (format A3)

Source : 3D Vision 2020

EFFET VISUEL	TRÈS FAIBLE	EFFET CUMULATIF	NUL	EFFET CUMULÉ	NUL
<p>Le lieu-dit « La Calmette » s'inscrit sur un relief orienté à l'opposé du parc éolien du Puech de Senrières. Ainsi, les perceptions en direction du parc sont limitées par le relief et la végétation qui masquent 3 éoliennes en intégralité et une éolienne en grande partie (mât masqué). Le rapport d'échelle de perception de l'éolienne visible reste cohérent avec les composantes existantes (végétation, silo).</p>		<p>Aucun parc éolien existant n'est perceptible depuis ce point de vue.</p>		<p>Aucun parc éolien en instruction n'est perceptible depuis ce point de vue.</p>	

POINT DE VUE 24. DURENQUE - SORTIE DU LIEU-DIT « LA COMBE »

LOCALISATION



Légende

Aires d'étude redéfinies

- Echelle immédiate
- Site d'étude

Contexte éolien

Existant

- Ayssènes
- Broquiès
- Canet-de-Salars
- Castelnau-Pegayrols
- Faydunes

Autorisé

- Castelnau-Pegayrols

En instruction

- Léspigue
- Lévézou-Pareloup

Tourisme

- PNR des Grands Causses
- GR
- GRP
- PR

Patrimoine

- MH classé
- MH inscrit
- Site classé
- Site inscrit

DONNÉES TECHNIQUES					ENJEUX			
X L93	Y L93	Éolienne la plus proche	Éolienne la plus éloignée	Nombre d'éoliennes visibles	Paysager	Territorial	Éolien	Touristique et culturel
672819	6332143	E4 - 0,7 km	E1 - 1,4 km	4	x	x	x	



PANORAMA COUPÉ À 60° - PARCS EXISTANTS



Source : Artifex 2019

PHOTOMONTAGE COUPÉ À 60° - PARCS EXISTANTS, AUTORISÉS ET PROJET DU PUECH DE SENRIÈRES



Pour restituer le réalisme du photomontage, observez-le à une distance d'environ 35 cm (format A3)

Source : 3D Vision 2020

EFFET VISUEL	MOYEN	EFFET CUMULATIF	NUL	EFFET CUMULÉ	NUL
<p>Depuis la sortie du lieu-dit « La Combe », le paysage apparaît plutôt simple dans ses couleurs (vert, bleu, gris) comme dans ses composantes (prairies, haie bocagère, bâtiments masqués partiellement) et sa composition (2 plans successifs). Les 4 éoliennes du Puech de Senrières s'ajoutent à ce paysage en suivant les lignes dessinées par les haies à l'horizon. Les espacements entre les mâts sont plutôt réguliers. Les hauteurs varient progressivement et suivent la perspective de la haie. Les éoliennes, prégnantes sur l'horizon, créent un tout nouveau paysage.</p>		<p>Aucun parc éolien existant n'est perceptible depuis ce point de vue.</p>		<p>Aucun parc éolien en instruction n'est perceptible depuis ce point de vue.</p>	